

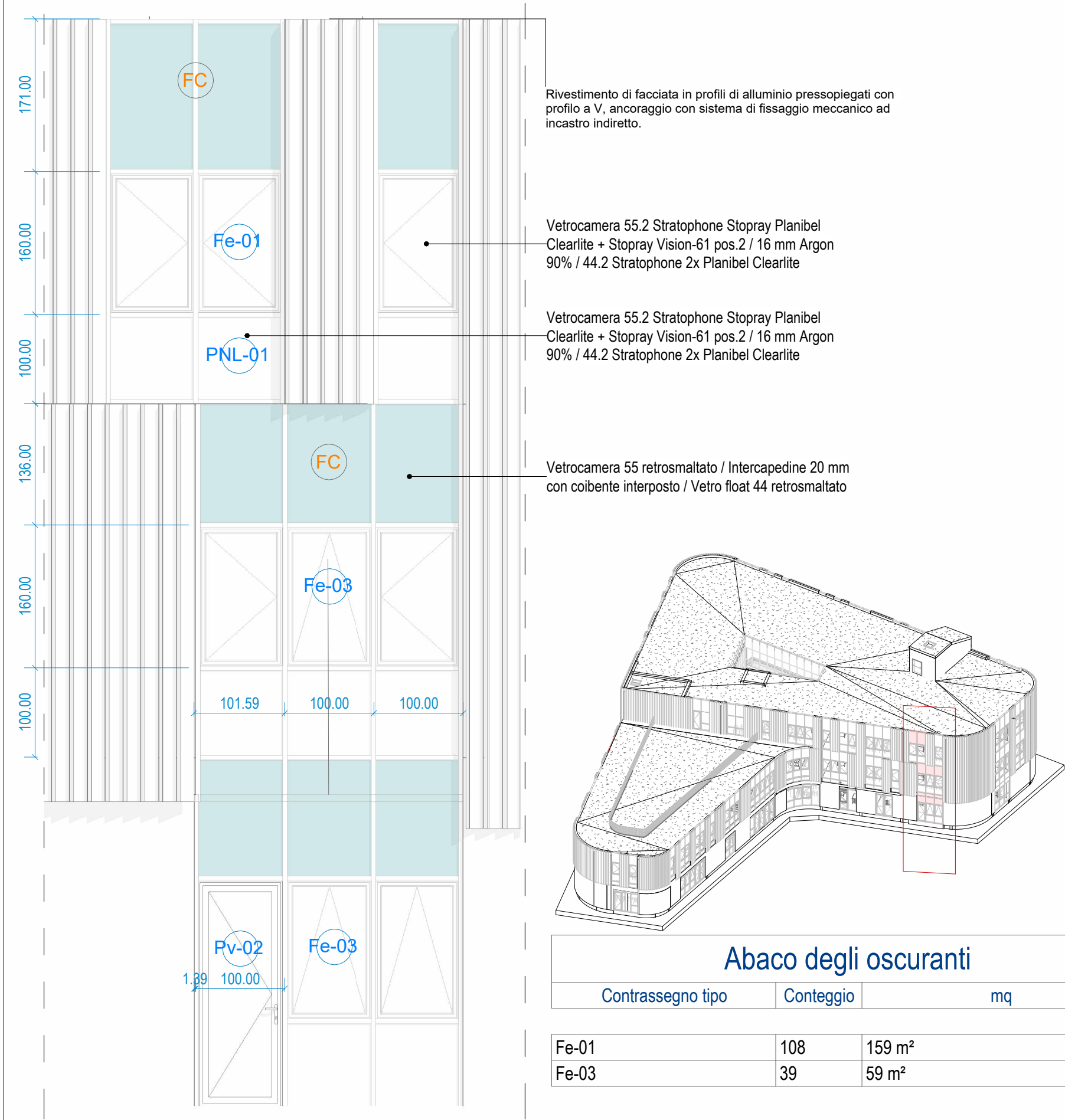
**ACCORGIMENTI GENERALI IN FASE DI ESECUZIONE:**

- La messa in opera di tutti i materiali è subordinata ad approvazione della DL, mediante controllo delle campionature e verifica delle certificazioni.
- Tutti i colori e le opere di finitura devono essere eseguite previa campionatura ed esplicita approvazione della DL.
- Tutte le misure, le distanze, le quote altimetriche e le pendenze devono essere preliminarmente verificate in cantiere in accordo con la DL.
- Ove gli elaborati non fossero esaustivi si deve fare riferimento al capitolato speciale di appalto ed alla DL senza procedere ad interpretazioni

|   |                           |   |  |  |
|---|---------------------------|---|--|--|
| <br>Città di Prato | comune di<br><b>PRATO</b> |   | COMUNE DI PRATO  | (PO)   |
|   | Città di Prato            |   | REALIZZAZIONE DI NUOVA SCUOLA SECONDARIA DI PRIMO GRADO, PRIMARIA E LA NUOVA PALESTRA SCUOLA PIER CIRONI | GENNAIO 2025   |
| SERVIZIO PU -<br>EDILIZIA PUBBLICA  |                           | Dirigente del Servizio:<br>Responsabile Unico del Procedimento:<br>Assistente al R.U.P.:  |  | Arch. Laura Magni<br>Arch. Diletta Moscardi<br>Arch. Martina Santoro |
|                   |                           |   |  |  |
| Direttore Lavori:<br>Arch. Daniele Rangone  |                           | Progetto architettonico:<br>Arch. Daniele Rangone      Arch. Elena Rionda   |  |  |
|                  |                           |     |  |  |
| CSP:<br>Arch. Elena Rionda  |                           | <br><b>Finanziato dall'Unione europea</b><br>NextGenerationEU<br> |  |  |
|                  |                           | VARIANTE N.01   |  |  |
| ABACO SERRAMENTI ESTERNI  |                           |   |  | REVISIONE N°:<br>00<br><br>014                                       |

FC - Piano terra/Copertura - Pensilina

Scala : 1 : 50

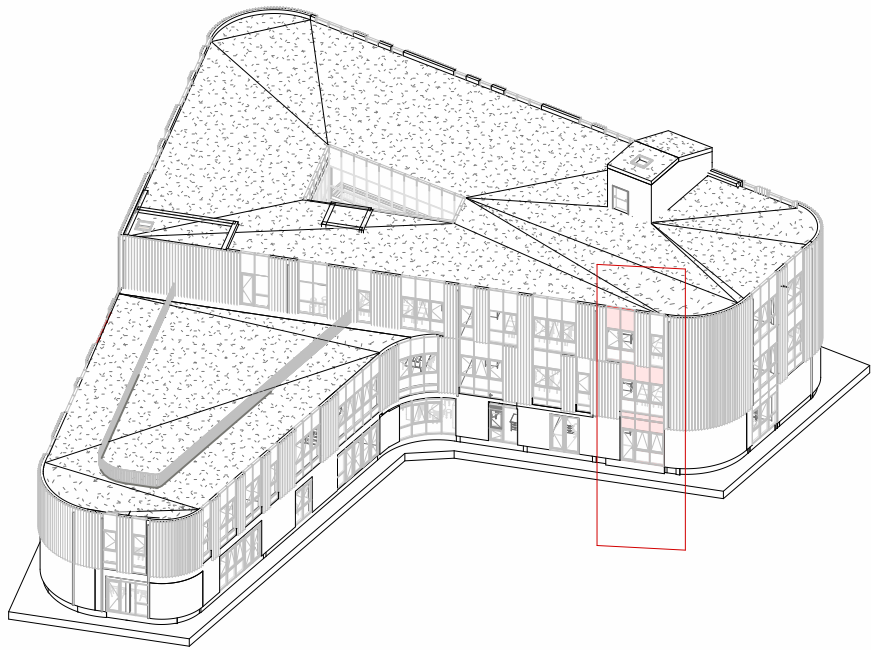


Rivestimento di facciata in profili di alluminio pressopiegati con profilo a V, ancoraggio con sistema di fissaggio meccanico ad incastro indiretto.

Vetrocamera 55.2 Stratophone Stopray Planibel Clearlite + Stopray Vision-61 pos.2 / 16 mm Argon 90% / 44.2 Stratophone 2x Planibel Clearlite

Vetrocamera 55.2 Stratophone Stopray Planibel Clearlite + Stopray Vision-61 pos.2 / 16 mm Argon 90% / 44.2 Stratophone 2x Planibel Clearlite

Vetrocamera 55 retrosmaltato / Intercapedine 20 mm con coibente interposto / Vetro float 44 retrosmaltato



Abaco degli oscuranti

| Contrassegno tipo | Conteggio | mq                 |
|-------------------|-----------|--------------------|
| Fe-01             | 108       | 159 m <sup>2</sup> |
| Fe-03             | 39        | 59 m <sup>2</sup>  |

Abaco delle facciate vetrate

| Contrassegno tipo    | Descrizione   | Area                |
|----------------------|---|---------------------|
| FC                   | Facciata continua in profili di alluminio a reticolo di montanti e traversi con copertina esterna della serie tipo AluK SL50 o similari, completo di vetrocamera 55.2 Stratophone Stopray Planibel Clearlite + Stopray Vision-61 pos.2 / 16 mm Argon 90% / 44.2 Stratophone 2x Planibel Clearlite. (Ug=1.0) | 1054 m <sup>2</sup> |
| Totale generale: 100 |   | 1054 m <sup>2</sup> |

di cui:

Abaco pannelli di facciata

| Contrassegno tipo | Descrizione  | Area               |
|-------------------|--|--------------------|
| PNL-02            | Vetrocamera 55 retrosmaltato / Intercapedine 20 mm con coibente interposto / Vetro float 44 retrosmaltato      | 332 m <sup>2</sup> |
| PNL-01            | Vetrocamera 66.1 con PVB acustico - Intercapedine 20 mm con Argon 90% - Vetro stratificato 55.1 basso emissivo | 351 m <sup>2</sup> |

Finestre in facciate vetrate

| Contrassegno tipo | Descrizione   | Conteggio |
|-------------------|---|-----------|
| Fe-01             | Finestra ad anta singola inserita nel reticolo di facciata continua con profili in alluminio tipo Aluk C67 K o similare, completa di vetrocamera 55.2 Stratophone Stopray Planibel Clearlite + Stopray Vision-61 pos.2 / 16 mm Argon 90% / 44.2 Stratophone 2x Planibel Clearlite. (Ug=1.0)<br>Altezza da pavimento finito: 100 cm<br>Luce architettonica: 100x160 (LxH)                      | 113       |
| Fe-02             | The 58BW ST window system provides an ideal solution for the replacement of existing steel windows. The system is available in a range of styles and can be top, bottom or side hung to meet the needs of your project. The design replicates the narrow sight lines associated with steel windows whilst providing superior performance and security.  | 1         |
| Fe-03             | Finestra ad anta singola inserita nel reticolo di facciata continua con profili in alluminio tipo Aluk C67 K o similare, completa di vetrocamera 55.2 Stratophone Stopray Planibel Clearlite + Stopray Vision-61 pos.2 / 16 mm Argon 90% / 44.2 Stratophone 2x Planibel Clearlite. (Ug=1.0)<br>Altezza da pavimento finito: 100 cm<br>Luce architettonica: 100x160 (LxH) - Apertura a ribalta | 43        |

Firmato da:

**DILETTA MOSCARDI**

codice fiscale MSCDTT72P64D612I

num.serie: 7410522764982324654942578674207072419

emesso da: ArubaPEC EU Qualified Certificates CA G1

valido dal 12/08/2024 al 12/08/2027

**DANIELE RANGONE**

codice fiscale RNGDNL77M04L219D

num.serie: 30579302

emesso da: InfoCert Qualified Electronic Signature CA 3

valido dal 26/09/2024 al 26/09/2027