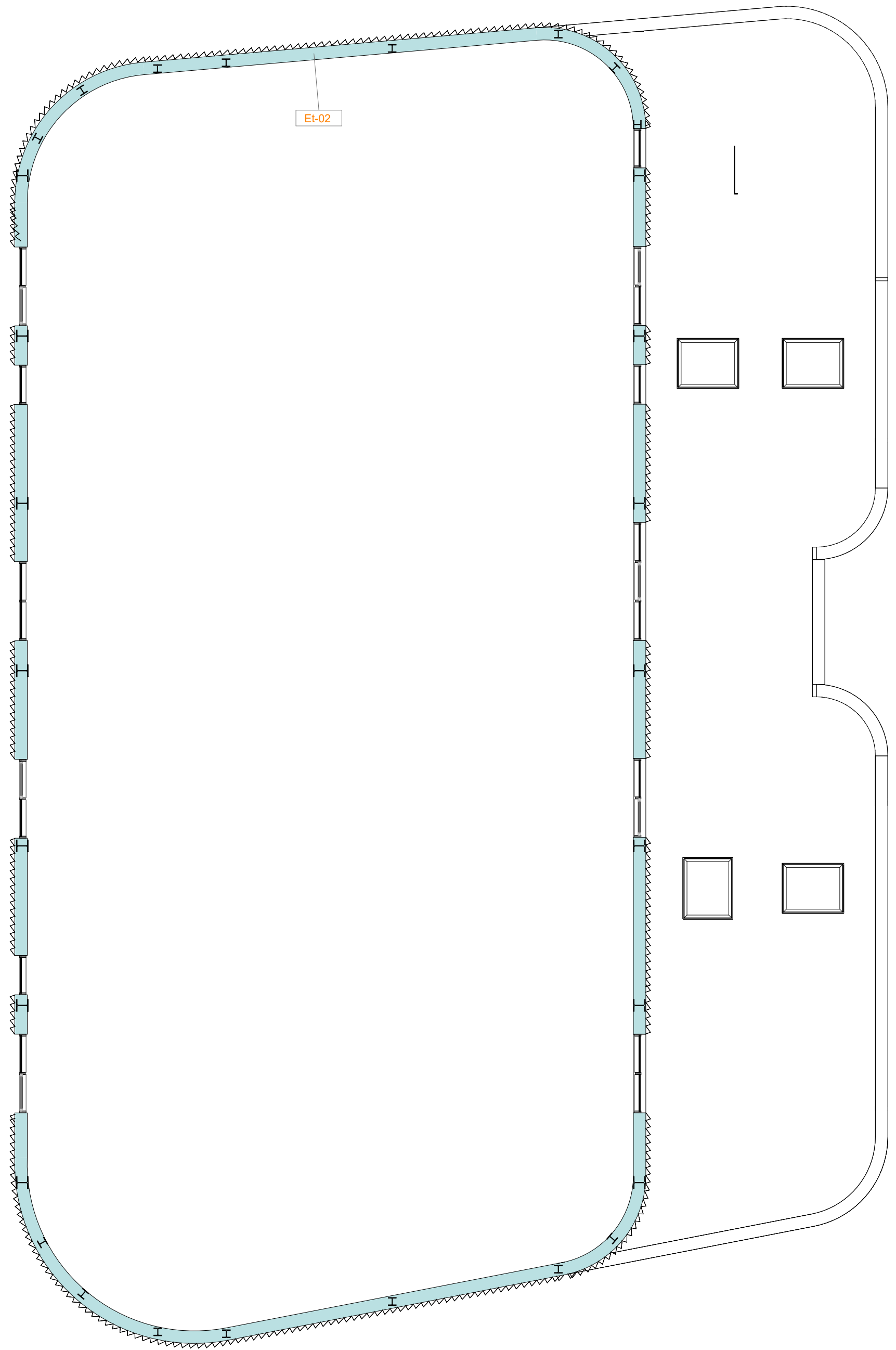


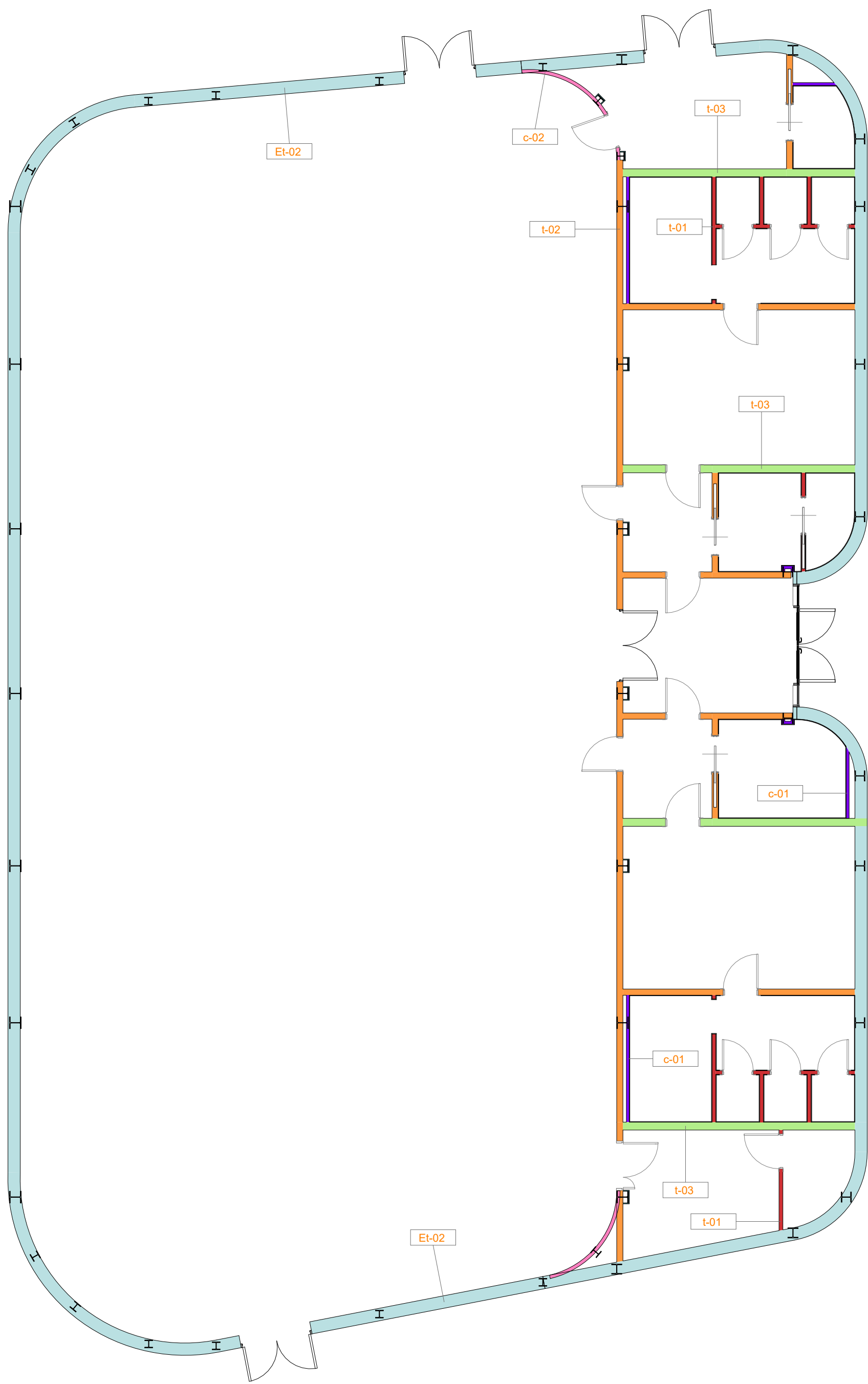
Legenda stratigrafie muri - Piano primo

Scala : 1 : 100



Legenda stratigrafie muri - Piano terra

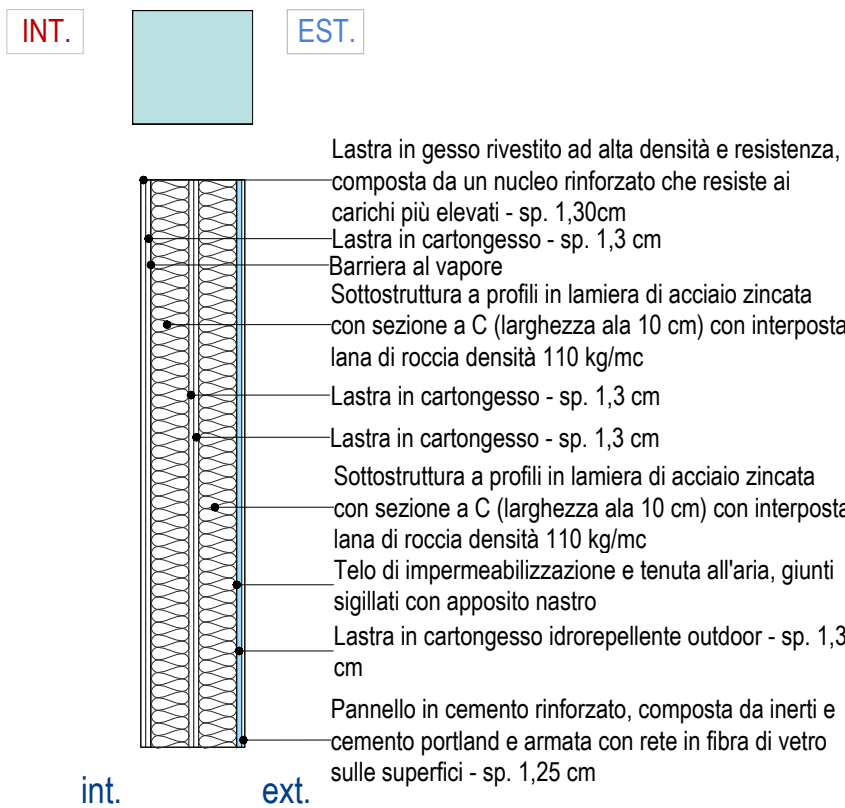
Scala : 1 : 100



PARETI ESTERNE

Et-02

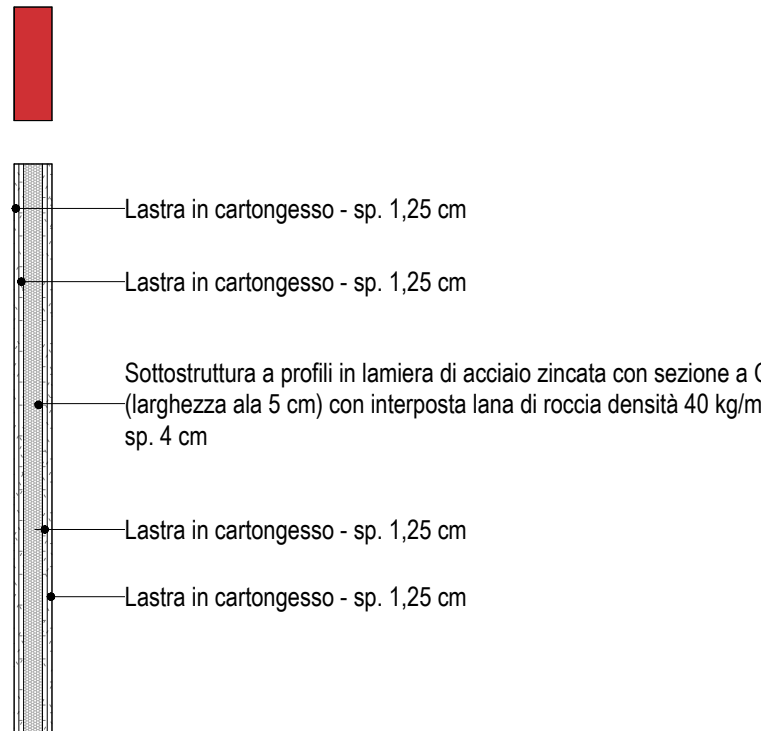
Scala : 1 : 20



TRAMEZZI INTERNI

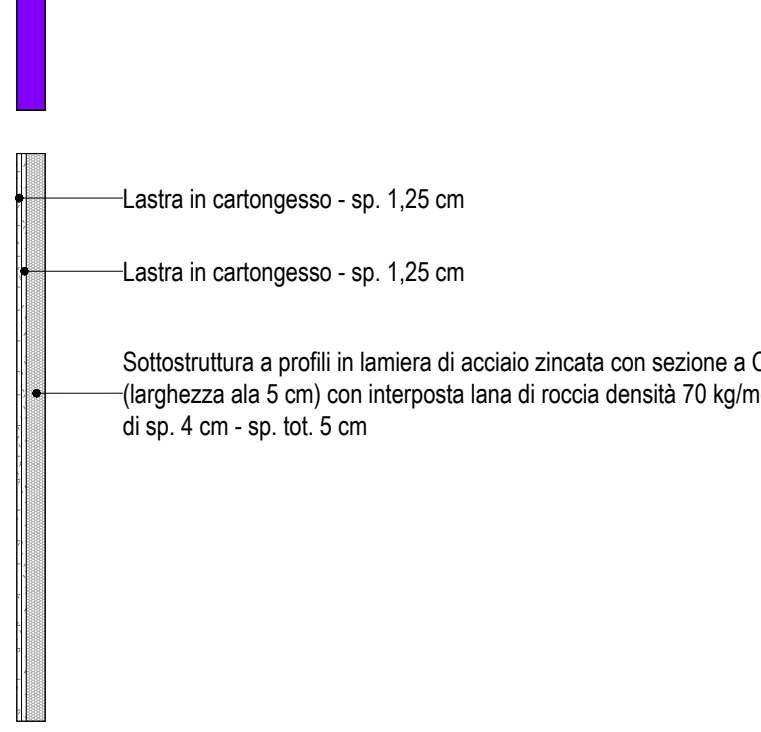
t-01

Scala : 1 : 20

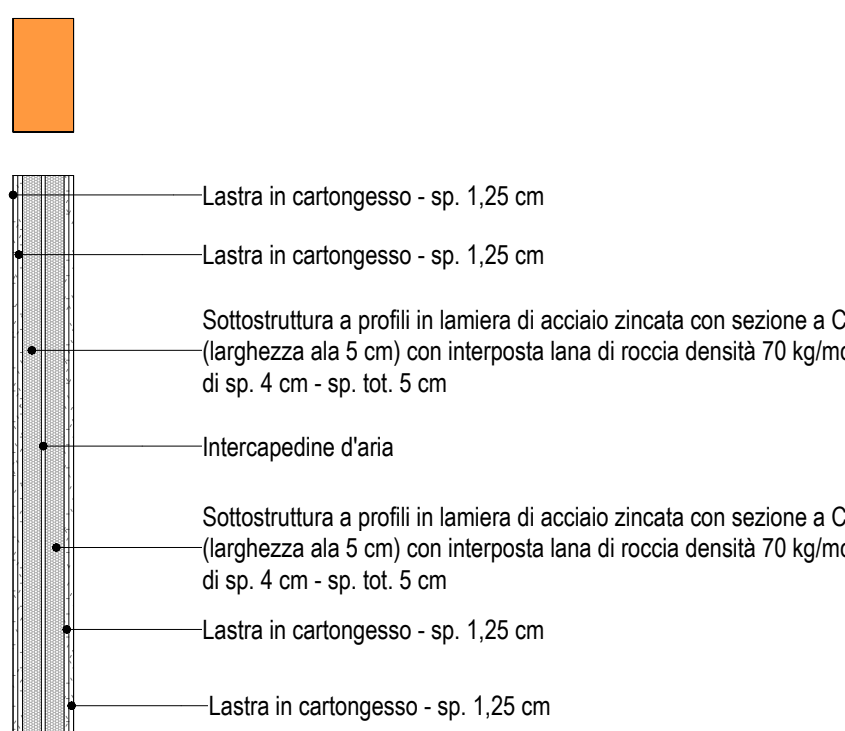


c-01

Scala : 1 : 20

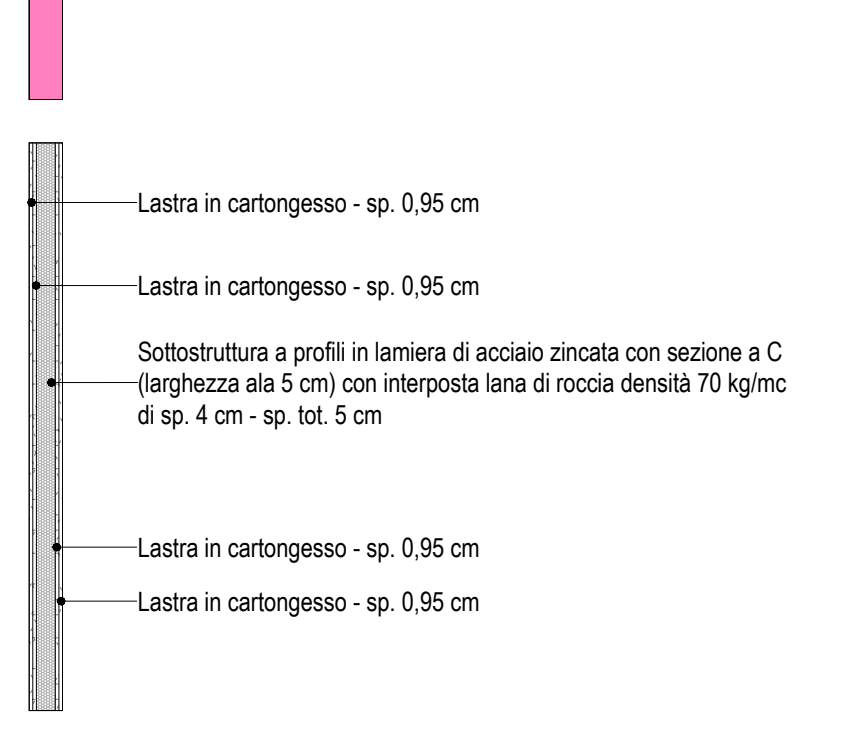


t-02



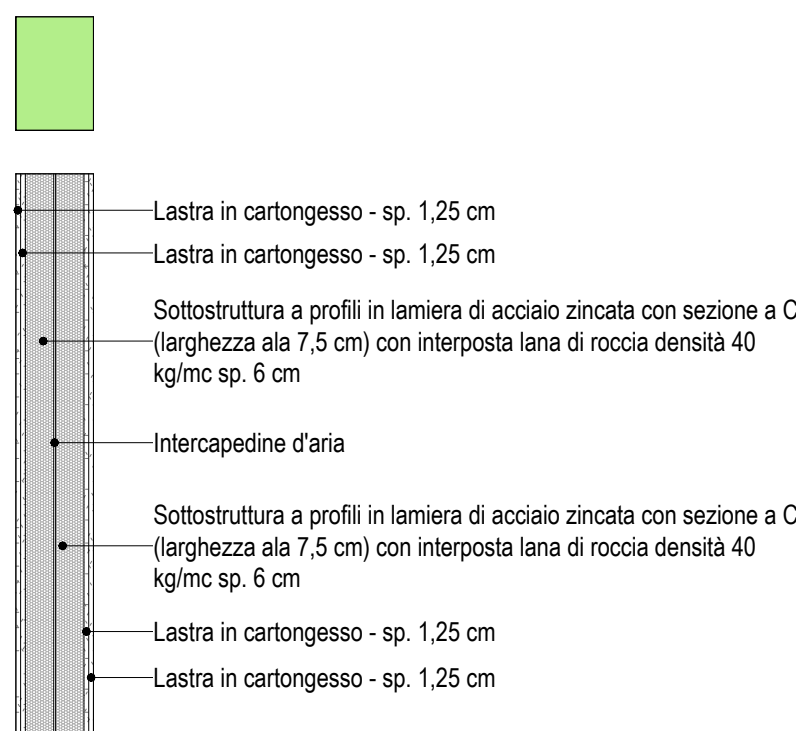
c-02

Scala : 1 : 20



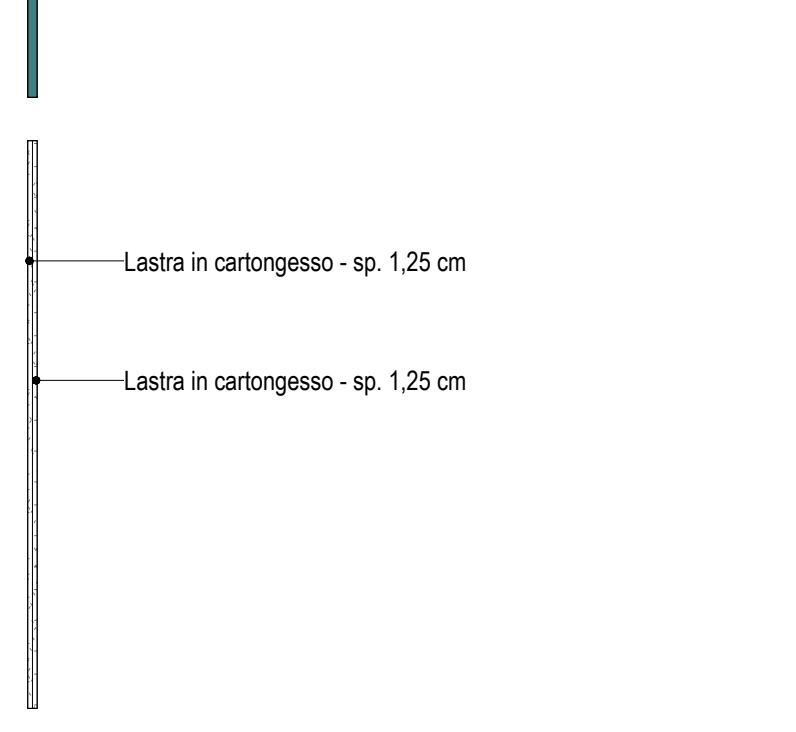
t-03

Scala : 1 : 20



PI-01

Scala : 1 : 20



Abaco dei muri

Contrassegno o tipo	Descrizione	Area
c-01	Controparete interna - Sottostruttura in lamiera metallica con interposto isolante e doppia lastra in cartongesso.	29 m²
c-02	Parete interna - Sottostruttura in lamiera metallica con interposto isolante e doppia lastra in cartongesso da 9,5 mm su ambo i lati.	20 m²
Et-02	Parete perimetrale esterna - Parete a telaio ligneo con isolante termico ed acustico interposto.	730 m²
FN	Finestre e portefinestre in pvc con profili estrusi in classe A, con sottoluce, completo di vetrocamera 55.2 Stratophone Stopray Planibel Clearlite + Stopray Vision-61 pos.2 / 16 mm Argon 90% / 44.2 Stratophone 2x Planibel Clearlite. (Ug=1.0)	91 m²
PI-01	Placcatura interna con doppia lastra in cartongesso.	13 m²
t-01	Tramezzo singolo in cartongesso.	39 m²
t-02	Tramezzo doppio in cartongesso.	147 m²
t-03	Tramezzo doppio in cartongesso per passaggio impianti.	65 m²

Abaco rivestimento di facciata

Contrassegno tipo	Descrizione	Area riv. facciata
REM-01	Rivestimento di facciata in profili di alluminio pressopiegati con profilo a V, ancoraggio con sistema di fissaggio meccanico ad incastro indiretto.	238 m²

ACCORGIMENTI GENERALI IN FASE DI ESECUZIONE:

- La messa in opera di tutti i materiali è subordinata ad approvazione della DL, mediante controllo delle campionature e verifica delle certificazioni.
- Tutti i colori e le opere di finitura devono essere eseguite previa campionatura ed esplicita approvazione della DL.
- Tutte le misure, le distanze, le quote altimetriche e le pendenze devono essere preliminarmente verificate in cantiere in accordo con la DL.
- Ove gli elaborati non fossero esaustivi si deve fare riferimento al capitolato speciale di appalto ed alla DL senza procedere ad interpretazioni



Città di Prato

SERVIZIO PU -  
EDILIZIA PUBBLICA

COMUNE DI PRATO

REALIZZAZIONE DI NUOVA SCUOLA SECONDARIA DI PRIMO GRADO, PRIMARIA E LA NUOVA PALESTRA SCUOLA PIER CIRONI

(PO)

GENNAIO 2025

Dirigente del Servizio:  
Responsabile Unico del Procedimento:  
Assistente al R.U.P.:

Arch. Laura Magni  
Arch. Diletta Moscardi  
Arch. Martina Santoro



Direttore Lavori:  
Arch. Daniele Rangone

Progetto architettonico:  
Arch. Daniele Rangone  
Arch. Elena Rionda



Arch. DANIELE RANGONE  
n° 7547



Arch. ELENA RIONDA  
n° 6659

CSP:  
Arch. Elena Rionda

Finanziato dall'Unione europea  
NextGenerationEU  


VARIANTE 01

PALESTRA - ABACO STRATIGRAFIE - PARETI

REVISIONE N°:  
00

023



Firmato da:

**DILETTA MOSCARDI**

codice fiscale MSCDTT72P64D612I

num.serie: 7410522764982324654942578674207072419

emesso da: ArubaPEC EU Qualified Certificates CA G1

valido dal 12/08/2024 al 12/08/2027

**DANIELE RANGONE**

codice fiscale RNGDNL77M04L219D

num.serie: 30579302

emesso da: InfoCert Qualified Electronic Signature CA 3

valido dal 26/09/2024 al 26/09/2027